

La maîtrise de la dépense énergétique

La réhabilitation du parc permet d'agir sur la maîtrise des charges et le pouvoir d'achat des locataires.

EN 2016

3 424 LOGEMENTS CONCERNÉS PAR
DES TRAVAUX D'ÉCONOMIE
D'ÉNERGIE DONT :

986 LOGEMENTS RAMENÉS AU
NIVEAU GRENNELLE APRÈS UNE
RÉHABILITATION GLOBALE

Logements rénovés « grenelle » depuis 2009 :
6 482 logements financés par Eco-prêt

Source : Eco-prêt- Caisse des Dépôts et Consignations

L'enquête triennale de satisfaction

**Une mobilisation permanente
et un engagement au quotidien :**

Tous les 3 ans, une enquête de satisfaction collective
est réalisée auprès des locataires :

EN 2016

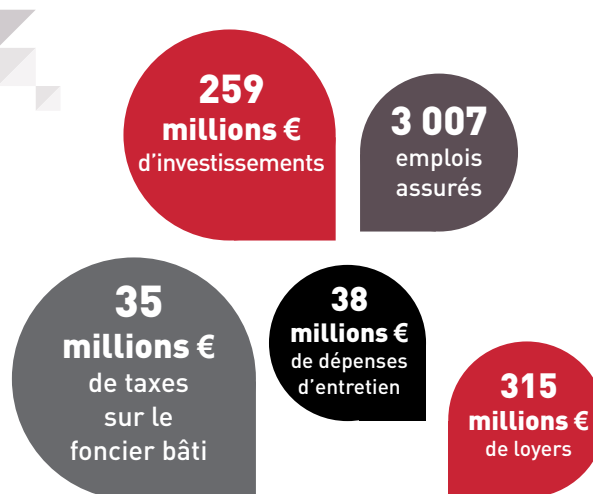
9 409
locataires
interrogés

83,3%
de satisfaction
sur le service
rendu en
Auvergne

Source : Aviso Conseil

Les organismes HLM auvergnats

EN 2016



création : AGREESTUDIO

Des acteurs de proximité, une mission d'intérêt général

8 Offices Publics de l'Habitat (OPH)

6 Entreprises Sociales pour l'Habitat (ESH)

6 Sociétés Coopératives d'HLM

3 SACICAP

1 Société d'économie mixte

soit **24** organismes animés par **1 483** salariés
et **335** administrateurs bénévoles

A.R.A.U.S.H.

Tél. : 04 73 34 01 07

Mail : arhlmauv@union-habitat.org

www.ush-auvergne.org

Le logement social
Auvergnat

**CHIFFRES
CLÉS**

2016

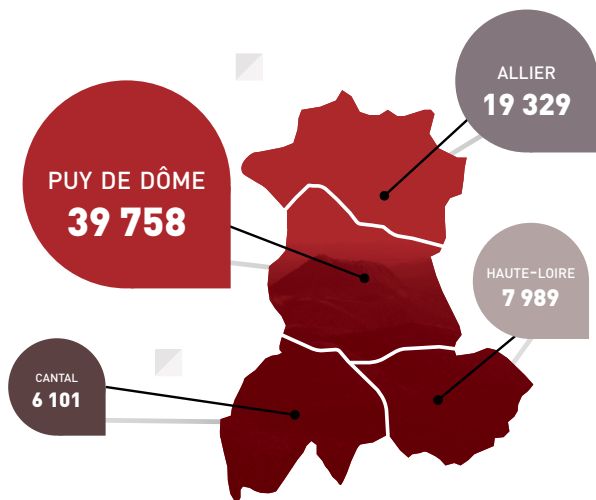


ASSOCIATION RÉGIONALE *Auvergne*
DE L'UNION SOCIALE POUR L'HABITAT

Le parc existant

▶ **73 177**

LOGEMENTS SOCIAUX SOIT **12%** DU PARC DES RÉSIDENCES PRINCIPALES (CONTRE **17%** EN FRANCE)

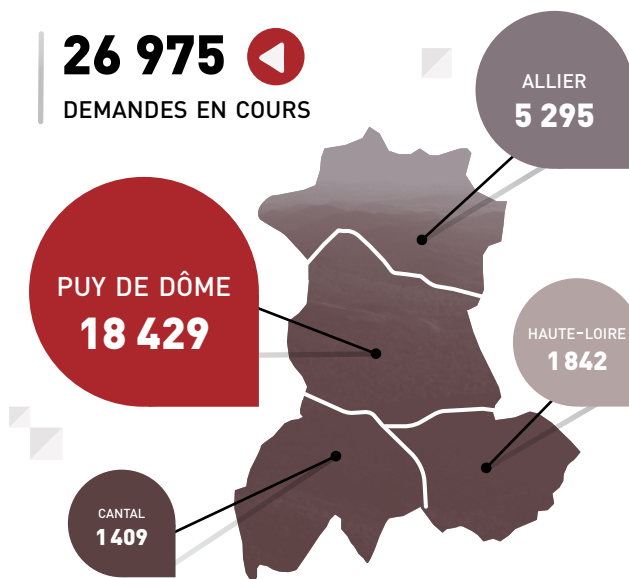


20% du parc sont des logements individuels (16% en France)
Loyer moyen : 5 €/m² shab* (5,7€ en France)
Taux de mobilité : 12,1% (9,7% en France)

Source : Bailleurs ou RPLS 2016- * Surface habitable

26 975 ◀

DEMANDES EN COURS



▶ **9 399**

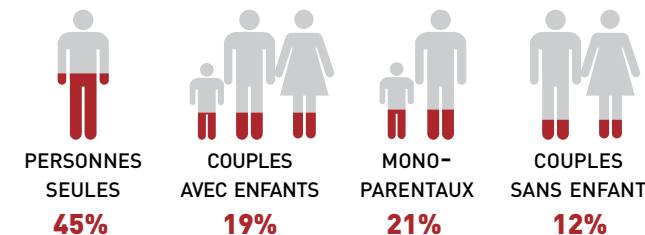
MÉNAGES LOGÉS EN 2016

Allier : **2 357**
Cantal : **987**
Haute Loire : **931**
Puy de Dôme : **5 124**

Source : Fichier partagé de la demande et des attributions - Habi-soft - 31/12/2016

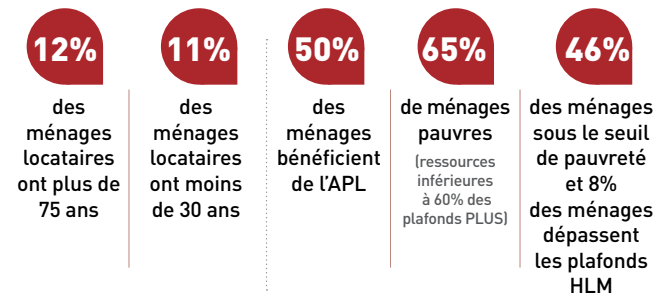
▶ **123 203**

PERSONNES LOGÉES



CHIFFRES POPULATION INSEE 2014

| | AUVERGNE | FRANCE |
|----------------------|----------|--------|
| Personnes seules | 38% | 35% |
| Couples avec enfants | 24% | 26% |
| Monoparentaux | 8% | 9% |
| Couples sans enfant | 29% | 26% |



L'offre nouvelle

LOGEMENT LOCATIF SOCIAL

▶ **1 040** LOGEMENTS FINANCÉS EN 2016

dont **705 PLUS 335 PLAI** *
+ **1%** du parc locatif (+2% en France)
Ou **1%** de la production nationale

▶ **1 540** LOGEMENTS NEUFS LIVRÉS EN 2016

* PLUS : Prêt Locatif à Usage Social - PLAI : Prêt Locatif Aidé d'Intégration

ACCESSION À LA PROPRIÉTÉ

VENTE HLM

▶ **2 320**

STOCK DES LOGEMENTS MIS EN VENTE FIN 2016

▶ **204**

LOGEMENTS VENDUS DONT **74** AUX LOCATAIRES OCCUPANTS

* VEFA : Vente en état futur d'achèvement

ACCESSION SOCIALE

▶ **63**

LOGEMENTS VENDUS EN LOCATION ACCESSION

▶ **9**

LOGEMENTS VENDUS EN VEFA*

▶ **59**

VENTES EN CONTRAT DE CONSTRUCTION DE MAISON INDIVIDUELLE

La plus grande partie des logements vendus en accession sociale par les organismes sont garantis par une clause de rachat en cas d'accident de la vie

ÂGE

RESSOURCES

Source : Enquête Occupation du Parc Social 2016

PRÉCISIONS

Au 1^{er} janvier 2016, le plafond de ressources PLUS équivaut à un salaire mensuel net maximum de **1 676 €** pour une personne seule, **3 249 €** pour un couple avec 2 enfants.

60% des plafonds de ressources PLUS équivaut à un revenu mensuel net maximum de **922 €** pour une personne seule, **1 797 €** pour un couple avec deux enfants.